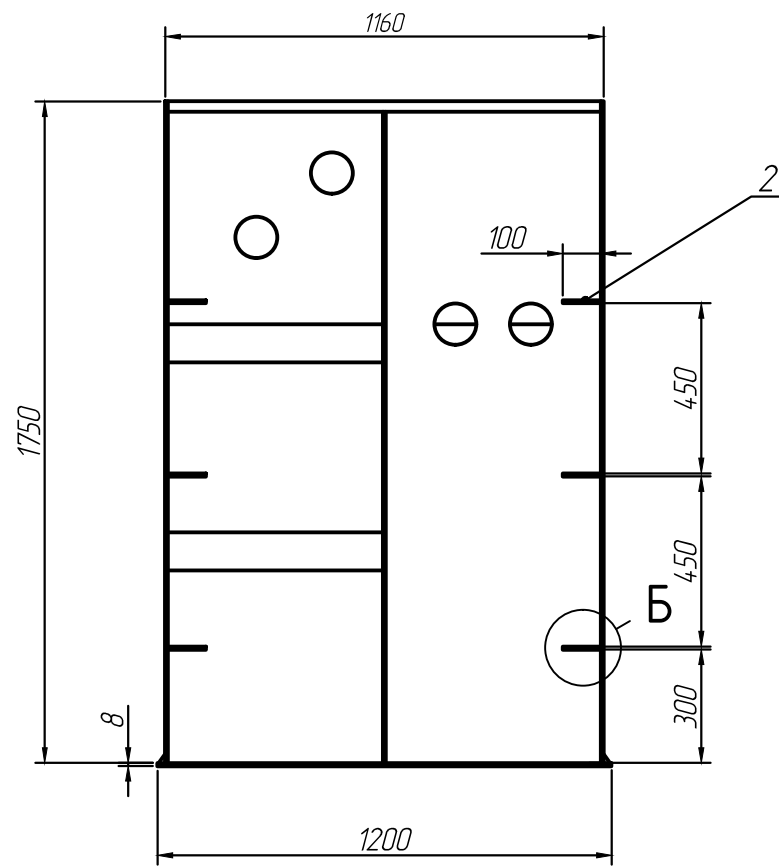
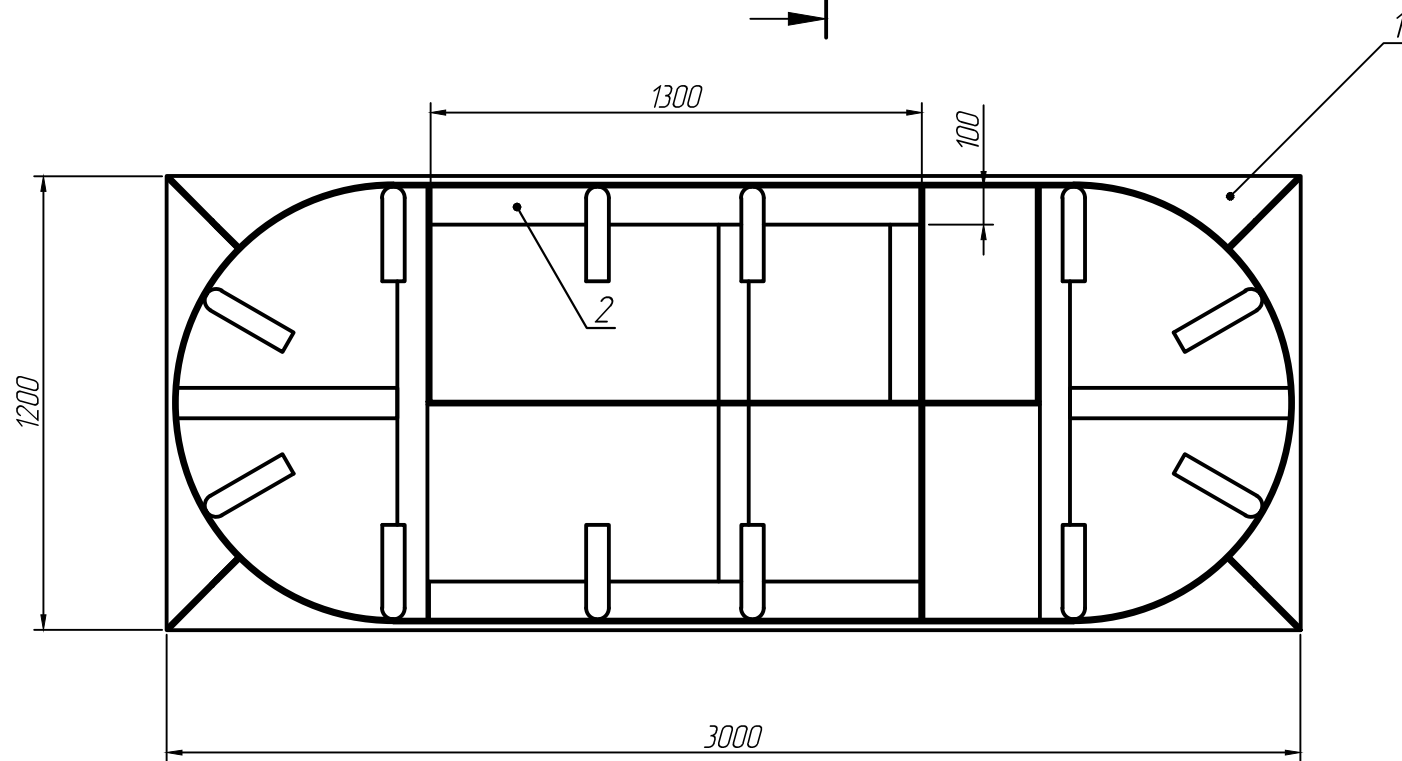


○ A-A

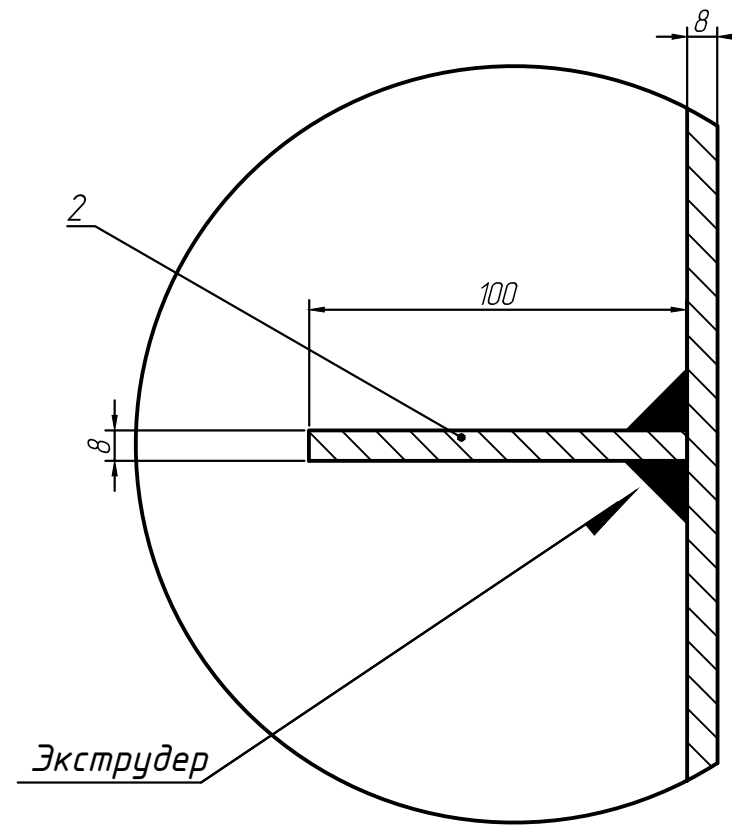


A
→



A
→

Б (1:2)



- 1 Общие допуски по ГОСТ 30893.2-МК.
- 2 Конструкция сварная. Сварка по ГОСТ 16310-80.
- 3 Полосу усиления варить к стене сплошным швом с двух сторон по всему контуру примыкания детали экструдером.

| Форм | Зона | Поз. | Обозначение | Наименование | Кол. | Примечание |
|---|------|-----------|-------------|------------------------------------|---------|----------------------|
| | | 1 | | Корпус | | |
| | | 2 | | Полоса усиления, Лист ПП8х100х1300 | 6 | S=0,13м ² |
| Alta Bio 15 + V1.1.1 | | | | | | |
| Изм | Лист | №докум. | Подп. | Дата | Лит. | Масса |
| Разраб. | | Шбырков | | 04.03.20 | | |
| Проб. | | Митина | | | | |
| Т.контр. | | Камардина | | | | |
| Н.контр. | | | | | | |
| Утв. | | Титова | | | | |
| Усиление корпуса Alta Bio 15 + | | | | | Масштаб | |
| | | | | | | 1:15 |
| | | | | | Лист | Листов |
| | | | | | | |